

Проектная задача

«Площадь квартиры»

(раздел «Геометрические фигуры»)

Выполнила: Валеева Наталья Геннадьевна,
учитель математики
МБОУ «Полазненская СОШ № 1»,
Добрянский ГО


Ребята! Вам пришло важное письмо! Прочитайте его.

ПИСЬМО!

Уважаемый собственник! Вам необходимо оформить занимаемую вами квартиру в частную собственность. Для этого вы должны предоставить следующую информацию:

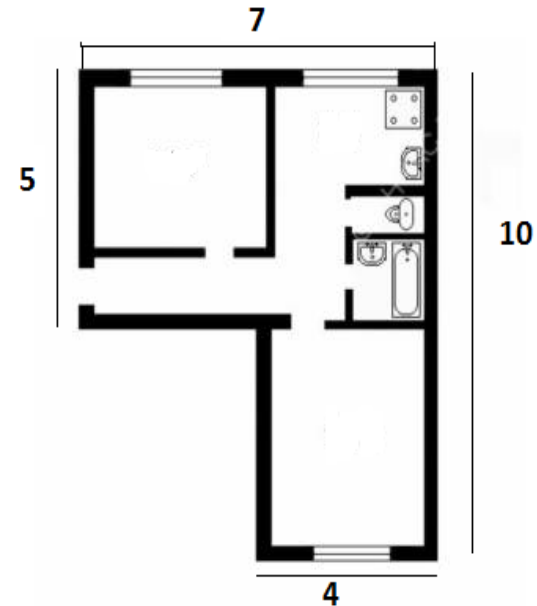
Тип занимаемой квартиры	Общая площадь квартиры	Площадь подсобных помещений	Примечания

С уважением ООО «Доступное жилье»

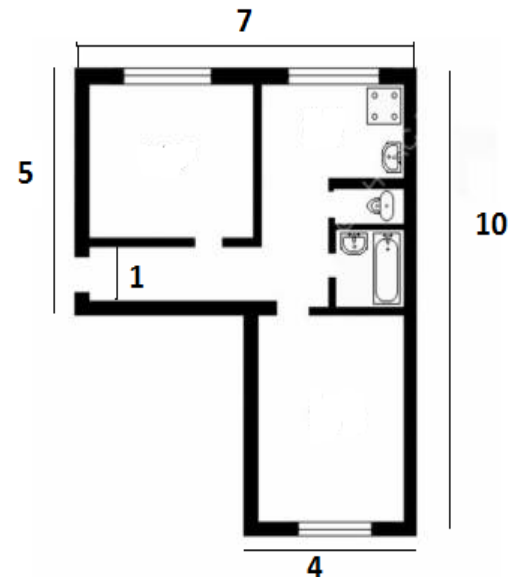
- 
- Какая перед вами стоит **проблема**?
 - Как вы будете её решать? Запишите **пути решения**.
 - Сформулируйте **цель** занятия.
 - **Ответы на все задания записывайте в лист планирования и продвижения.**

- **Задание 1.** Найдите общую площадь квартиры.

(Общая площадь - то это пространство, которое занимает квартира. То есть это все комнаты и подсобные помещения, находящиеся в квартире.)



- **Задание 2.** Найдите площадь подсобных помещений квартиры.
- Подсобное помещение - помещение в составе жилого помещения, предназначенное для удовлетворения хозяйственно-бытовых нужд: кухня, туалет, ванная, кладовая и др.)



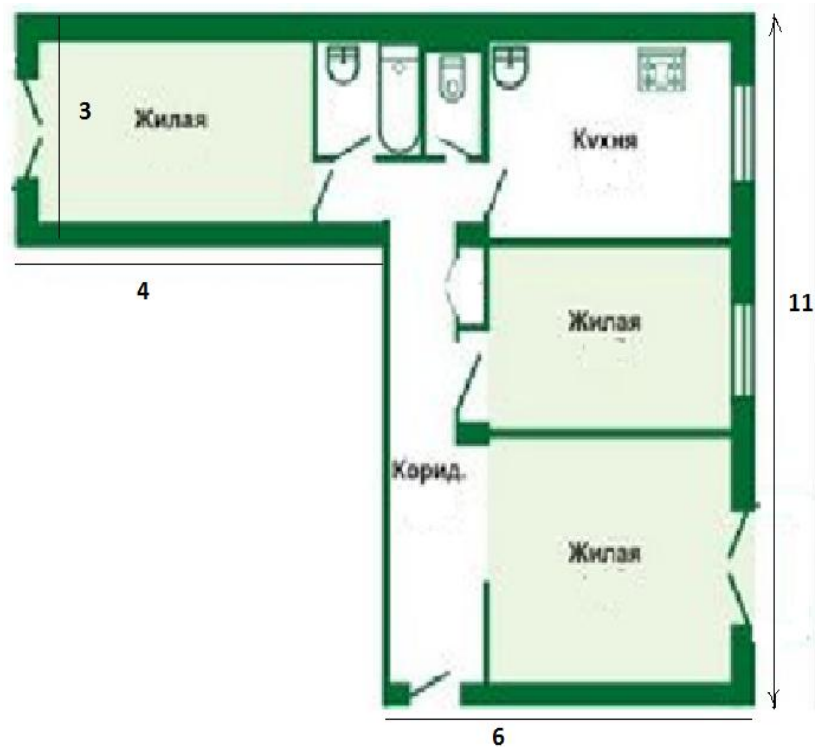
- **Задание 3.**Изучите справку о строительных объектах и выберите наиболее характерные признаки для представленных типов квартир.
- **Типовые характеристики квартир:**
- **общая площадь:**
 - 1-комнатная — 31-33 кв.м.
 - 2-комнатная — 30-46 кв.м.
 - 3-комнатная — 55-58 кв.м.
- **помещения:**
 - гостиная: от 14 кв.м
 - спальня: от 8 кв.м
 - детская: от 6 кв.м
 - кухня: от 4,5 кв.м

- **Сталинка.** Для обозначения данного типа зданий используются названия «сталинка». Название произошли от имени Сталина, в период правления которого эти дома строились. Сталинские дома сооружались с 1935 года до 1960 года. Общая площадь сталинок обычно составляет 1-комнатная — 32-50 кв.м.; 2-комнатная — 44-66 кв.м.; 3-комнатная — 57-85 кв.м.; 4-комнатная — 80-110 кв.м. Основной стройматериал, использовавшийся при возведении сталинских домов — кирпич, В основном сталинские дома покрывались штукатуркой. Внутренние перегородки обычно выполнены из дерева и оштукатурены. Крыша в сталинских домах обычно двух- или многоскатная, образует большой чердак; стропила и обрешетка — деревянные. В качестве кровельного материала использовались шифер или кровельное железо. Высота потолков в сталинках не ниже 3 метров, это обусловлено расчётом под коммунальное заселение — для проживания нескольких человек в одной комнате требовался определённый объём воздуха.

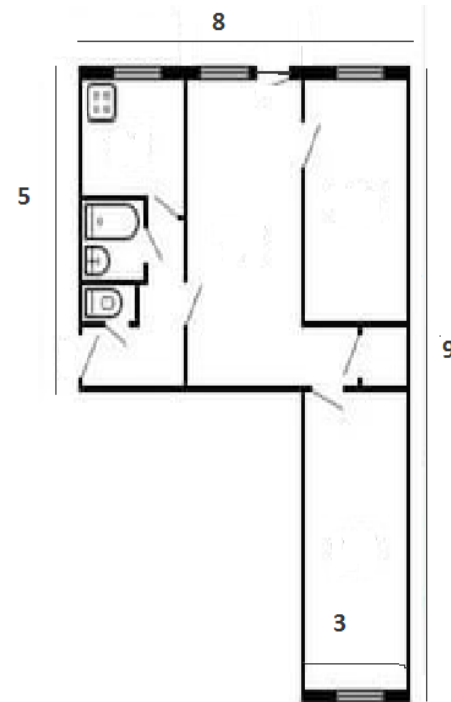
- **Хрущевка.** «Хрущёвки» — панельные или кирпичные четырех-пятиэтажные дома, массово сооружавшиеся в СССР во время правления Никиты Сергеевича Хрущёва и получившие в народе его имя. 4- и 5-этажные дома первого поколения массовой застройки с малогабаритными квартирами, в которых небольшие помещения и проходные общие комнаты. Высота потолков 2,48 м, совмещённый санузел, слабая звукоизоляция внутренних стен, лифты отсутствовали... Строительство «хрущёвок» продолжалось с 1958 по 1985 год. Улучшилось качества жизни большей части населения — отдельные квартиры получили многие тысячи семей. «Хрущёвки» сносимых серий предназначались для временного решения жилищной проблемы и были рассчитаны на 25 лет, но часть из них до сих пор используется по назначению, представляя угрозу для жителей. «Хрущёвки» несносимых серий имели расчётный ресурс 50 лет, поздние исследования показали, что ресурс может быть продлён до 150 лет (при своевременных капитальных ремонтах).

- **Гостинка.** Квартиры гостиничного типа активно строились в Советском Союзе в 1960–1970-х годах. Предназначались они для работников производств, причем и строились зачастую при их помощи.
- Это жилое помещение, напоминающее однокомнатную квартиру, но гораздо меньше по площади, с совмещенным санузлом (впрочем, порой только с туалетом) и крохотной кухонькой или даже вовсе без нее. Особенности конструкции зависят от типа данного вида жилья. Их всего два: комнатный и квартирный. **Первый вариант** представляет собой комнату с крохотной прихожей и санузлом, в котором есть туалет и сидячая ванна. Хотя последней может и не быть вовсе. Места для кухни не отведено. Иногда встречается небольшой закуток без окна, который можно приспособить под приготовление пищи. Все пространство занимает площадь в 13-18 квадратов.

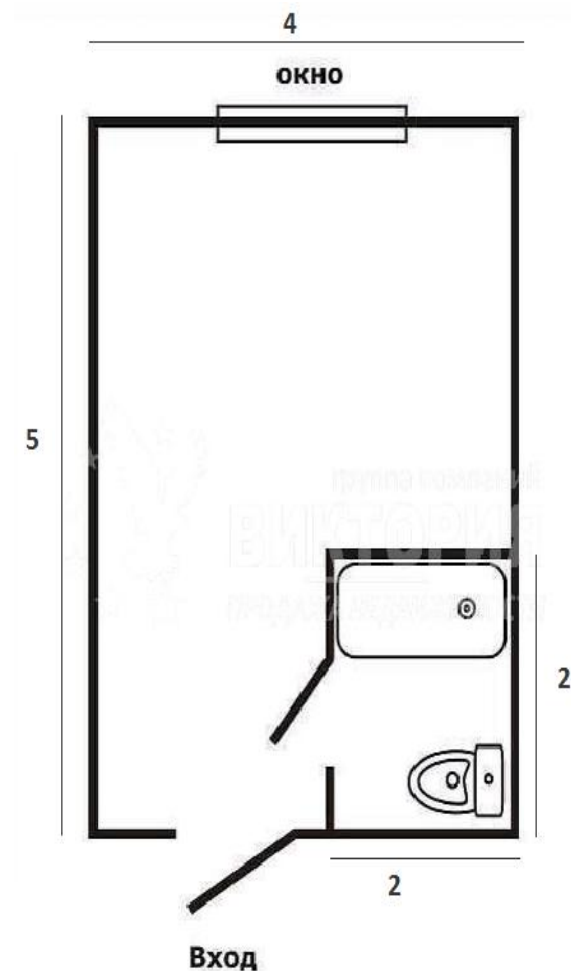
- (1) **Задание 4.** Определите тип квартиры и найдите ее общую площадь.




- (2) **Задание 4.** Определите тип квартиры и найдите ее общую площадь.



- (3) **Задание 4.** Определите тип квартиры и найдите ее общую площадь.



- 
- **Задание 5.**
 - Выберите способ презентации своего проекта и защитите его.
 - Вариант 1 – ватман, клей, ножницы, маркеры, картинки домов и комнат.
 - Вариант 2 – компьютер (ноутбук), презентация, картинки домов и комнат.



СПАСИБО ЗА ВНИМАНИЕ